

- Wie ist eine evtl. drohende **Gelenkzerstörung** aufzuhalten?
- Wie reduziere ich meinen **Schmerzmittelverbrauch**?
- Was kann ich ganz **konkret selbst tun** bezüglich Ernährung, Bewegung, Psyche...?

Ziel des ganzheitlichen Gesundheits-Checks ist es, **sofort eine an der Ursache der Erkrankung orientierte Therapie einzuleiten.**

Bei komplexen Störungen wird von uns ein **stufenweiser Behandlungsplan** erarbeitet.

Es ist uns darüber hinaus auch ein Anliegen, im Vorfeld der Erkrankung – etwa bei **familiärer Häufung von Rheumafällen** – auf diese Weise Hilfe anzubieten.



Haben Sie Interesse oder Fragen?

Für weitere **Informationen** oder eine **Terminvereinbarung** nehmen Sie bitte Kontakt mit uns auf.:

Prienamed Ärztehaus

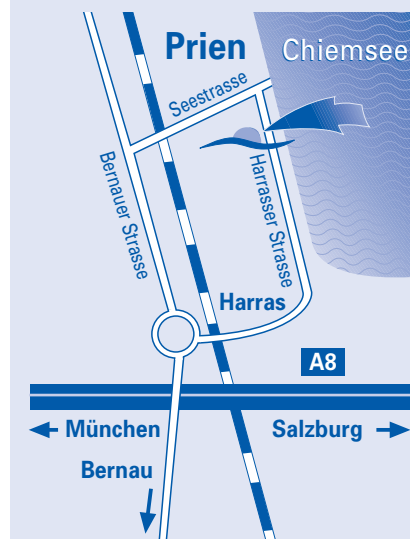
Harrasser Str. 6
83209 Prien am Chiemsee

Telefon: 08051-9655-0

Fax: 08051-9655-110

Email: kontakt@prienamed.de

So finden Sie uns:



Prienamed

DAS ZENTRUM FÜR GANZHEITSMEDIZIN



Rheuma, Fibromyalgie

Ganzheitlicher Gesundheits-Check
im Prienamed Ärztehaus

Ganzheitlicher Gesundheits-Check im Prienamed Ärztehaus

Der häufigste Grund für Schmerzen sind rheumatische Erkrankungen – **also Krankheiten der Gelenke, Knochen, Muskeln und Bänder**. Ein Viertel der Bevölkerung leidet in Deutschland darunter.



Rheuma hat viele Gesichter. **Verschleißerscheinungen (Arthrose)** und **chronische Entzündungen der Gelenke (Rheumatoide Arthritis)** sind zwei wichtige Beispiele.

Beim **Weichteilrheuma (Fibromyalgie)** stehen ausgedehnte Muskelschmerzen im Vordergrund.

Das Leben der Betroffenen wird nicht nur beeinträchtigt durch die oft quälenden Schmerzen, sondern häufig auch durch begleitende **Schlafstörungen, Erschöpfung, Kopfschmerzen, Reizdarmsymptome, diffuse Missempfindung und Schwellungen an Armen und Beinen**.

Chronische Schmerzen an Muskeln, Sehnen und Gelenken sind mit Entzündungshemmern und Schmerzmitteln leider nicht heilbar.

Typisch für diese Erkrankung ist die gestörte Regulationsfähigkeit des Organismus auf ganz verschiedenen Ebenen.

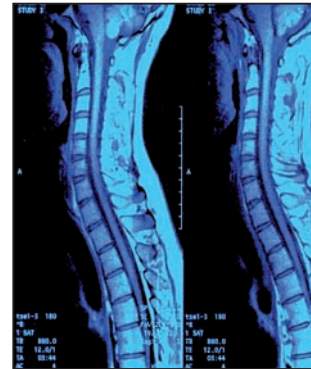
Beteiligt an diesem Prozess können sein: **Störfelder, verborgene Entzündungsherde, toxische oder**



parasitäre Belastungen, abgelaufene Infektionen, Kiefergelenksstörungen, hormonelle Umstellungen, Stoffwechselstörungen, Gelenkblockierungen, Veränderungen der Körperstatik und einiges mehr.

Die **Ursachen sind oft versteckt** und am Ende nicht selten überraschend.

Diese Ursachen aufzudecken und zu erkennen, was wie zusammenhängt, erfordert manchmal ein detektivisches Gespür und eine sehr enge abgestimmte Zusammenarbeit zwischen Ärzten verschiedener Fachrichtungen.



Innerhalb eines Nachmittages wird Sie unser Team fachärztlicher Spezialisten orthopädisch, internistisch, rheumatologisch und zahnärztlich sehr genau untersuchen.

Zusätzlich zu den **schulmedizinischen Diagnoseverfahren** kommen verschiedene **naturheilmedizinische Methoden** zur Anwendung – insbesondere

Osteopathie, traditionelle chinesische Medizin und Herdsuche mit Applied Kinesiology.



Unmittelbar nach Abschluss der Untersuchungen werden Ihre sämtlichen Befunde und Untersuchungsergebnisse von den beteiligten **Fachärzten gemeinsam ausgewertet**.

Folgende Fragen sollen im Ergebnis des Gesundheits – Checks für Sie und mit Ihnen geklärt werden:

- Was war und was ist die **Ursache** meiner Schmerzen und Entzündungen?
- Was löst sie immer wieder aus?
- Was hält meinen Krankheitsprozess aufrecht?
- Warum schlägt die **bisherige Therapie** nicht richtig an?
- Welchen Zusammenhang gibt es mit meinen **anderen gesundheitlichen Problemen**?
- Gibt es Hinweise auf entzündliche Veränderungen meiner **inneren Organe**?
- Wie ist die **Prognose** meiner Erkrankung?